



西側道路 (区道 第100号 12.244号)

工事車両通行禁止



※敷地への設置場所 (結束扉入出ルート確保)



※両サイドのゲート確保し、西側より東西方向に駐車可能



※芝生種別は人歩きのみ、工事車両通行可  
※児童クラブ生徒活動緑地



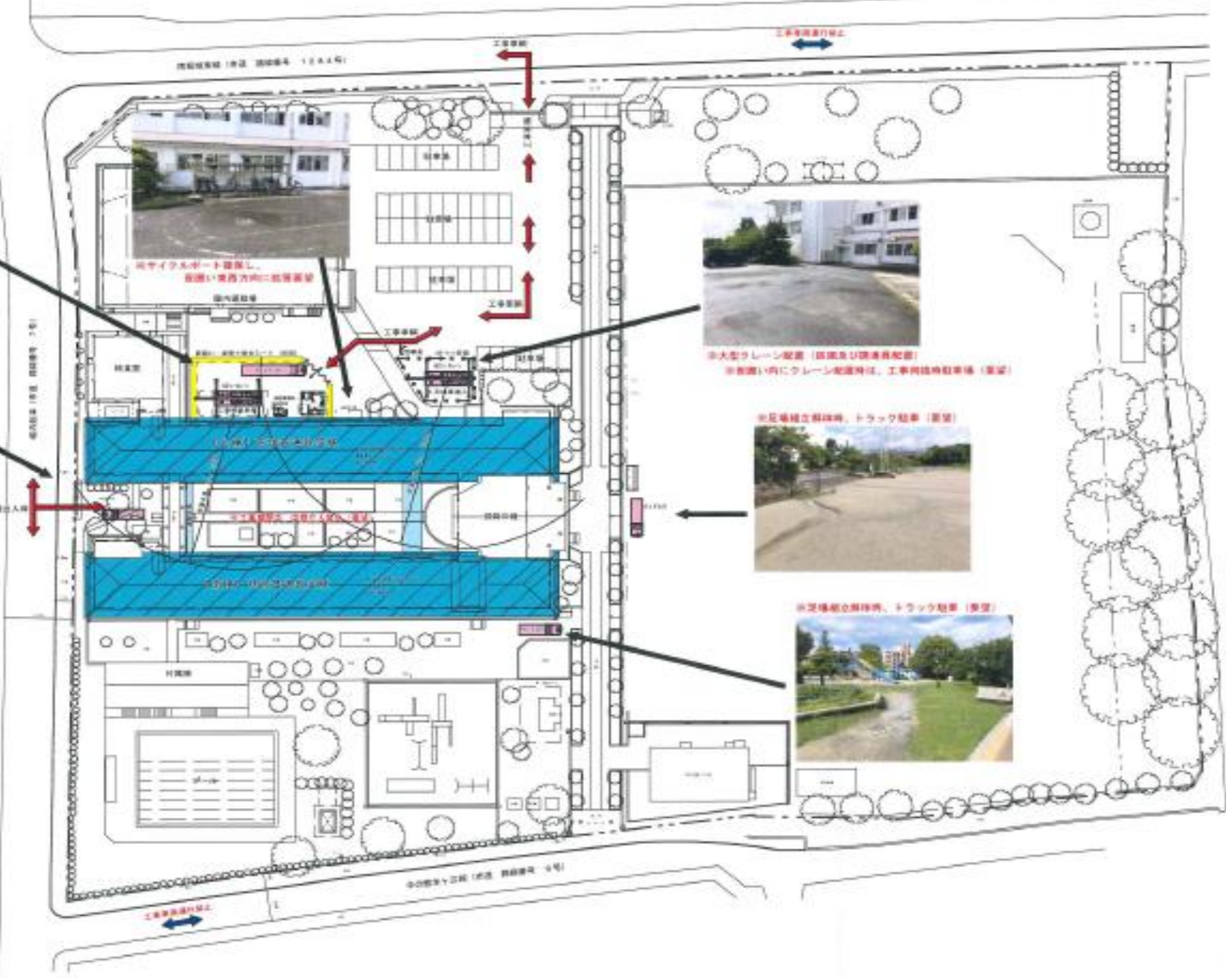
※大型クレーン設置 (区画及び設備員配置)  
※敷地内側にクレーン配置時は、工事開始時駐車場 (要望)



※芝生種立緑地内、トラック駐車 (要望)



※芝生種立緑地内、トラック駐車 (要望)



工事車両通行禁止

東側道路 (区道 第100号 12.244号)